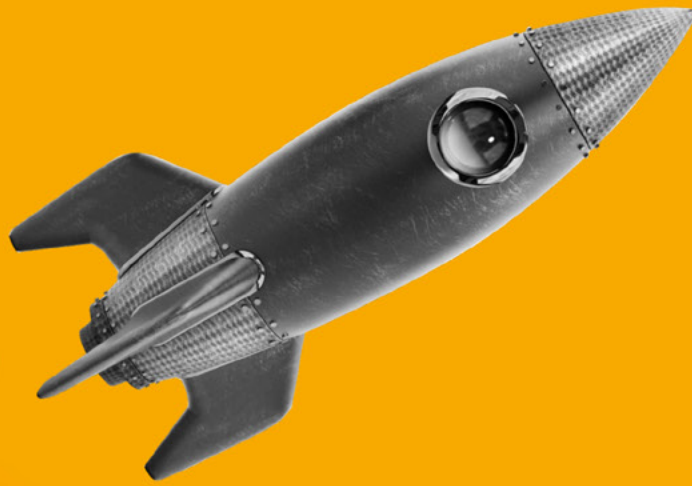


# MOST WANTED START 2024

Deutschlands beliebteste  
Ausbildungsplätze

**Z** ZEIT  
VERLAGS  
GRUPPE

**kununu**



**MOST WANTED  
START 2024**



# Das Ranking

Platz	Unternehmensname	Branche	Score
1	Atruavia AG	IT	4,95
2	TenneT TSO GmbH	Energie	4,94
3	SICK AG	Elektro/Elektronik	4,94
4	KONE GmbH	Industrie	4,93
5	Volksbank Breisgau Nord eG	Banken	4,92
6	Barmenia Versicherungen	Versicherung	4,89
7	Concordia Versicherungs-Gesellschaft auf Gegenseitigkeit	Versicherung	4,88
8	Deutsche Vermögensberatung Aktiengesellschaft	Finanz	4,88
9	Pflegeunion Düsseldorf GmbH	Gesundheit/Soziales/Pflege	4,87
10	STRABAG Real Estate GmbH	Bau/Architektur	4,87
11	Deutsche Leasing AG	Finanz	4,87
12	Elektro Breitling GmbH	Elektro/Elektronik	4,87
13	I. K. Hofmann GmbH	Personalwesen & -beschaffung	4,87
14	Lange Uhren GmbH	Handwerk	4,85
15	Dortmunder Volksbank eingetragene Genossenschaft	Banken	4,85
16	tecis Finanzdienstleistungen AG	Finanz	4,85
17	Drägerwerk AG & Co. KGaA	Medizintechnik	4,84
18	BFS health finance GmbH	Finanz	4,84
19	Sparkasse Markgräflerland – Anstalt des öffentlichen Rechts	Banken	4,84
20	dmTECH GmbH	IT	4,84
21	BASF Deutschland	Chemie	4,84
22	Hotel Restaurant Krone Guido Rueß e.K.	Hotels/Beherbergung	4,83
23	LEONHARD WEISS GmbH & Co. KG	Bau/Architektur	4,83
24	Conrad Electronic SE	Handel	4,83
25	REIFF Holding GmbH & Co. KG	Handel	4,82

Platz	Unternehmensname	Branche	Score
26	Techniker Krankenkasse Körperschaft des öffentlichen Rechts mit Selbstverwaltung	Versicherung	4,82
27	api Computerhandels GmbH	IT	4,82
28	Euler Hermes Deutschland Niederlassung der Euler Hermes SA	Versicherung	4,82
29	Baur Versand GmbH & Co KG	Handel	4,81
30	Die Haftpflichtkasse VVaG	Versicherung	4,81
31	USU Software AG / USU GmbH	IT	4,80
32	Terminal for Kids gGmbH	Gesundheit/Soziales/Pflege	4,79
33	Sparkasse Karlsruhe – Anstalt des öffentlichen Rechts	Banken	4,79
34	Sartorius AG	Medizin/Pharma	4,79
35	DEVK Deutsche Eisenbahn Versicherung	Versicherung	4,79
36	Aptar Radolfzell GmbH	Industrie	4,79
37	Berliner Volksbank eG	Banken	4,78
38	HSP GRUPPE Servicegesellschaft mbH & Co. KG	Steuerberatung/Wirtschaftsprüfung	4,78
39	Kreissparkasse Bersenbrück – Anstalt des öffentlichen Rechts	Banken	4,78
40	VR-Bank Mittelfranken Mitte eG	Banken	4,78
41	Body Culture Group GmbH & Co.KG	Sport/Beauty	4,78
42	Griesson - de Beukelaer GmbH & Co. KG	Nahrungsmittel/Landwirtschaft	4,78
43	Volksbank Münsterland Nord eG	Banken	4,78
44	Würth Industrie Service GmbH & Co. KG	Handel	4,78
45	group24 AG	Beratung/Consulting	4,77
46	Gilgens Bäckerei & Konditorei GmbH & Co. KG	Nahrungsmittel/Landwirtschaft	4,76
47	Westdeutscher Rundfunk AöR	Medien	4,76
48	WWK Lebensversicherung a.G.	Versicherung	4,76
49	BARMER KÖR	Versicherung	4,75
50	Allianz Deutschland AG	Versicherung	4,75



Platz	Unternehmensname	Branche	Score
51	PHOENIX CONTACT Deutschland GmbH	Elektro/Elektronik	4,74
52	Energieversorgung Mittelrhein AG	Energie	4,74
53	Volksbank Mittelhessen eG	Banken	4,74
54	prego services GmbH	Beratung/Consulting	4,74
55	Limbächer & Limbächer GmbH	Automobil	4,74
56	R+V Allgemeine Versicherung AG	Versicherung	4,73
57	NetUSE AG	IT	4,73
58	Siemens Aktiengesellschaft	Industrie	4,73
59	Volksbank Kurpfalz eG	Banken	4,73
60	basecom GmbH & Co. KG	Internet	4,73
61	Vodafone GmbH	Telekommunikation	4,73
62	Ecclesia Holding GmbH	Versicherung	4,72
63	B.I.N.S.S. Datennetze und Gefahrenmeldesysteme GmbH	Elektro/Elektronik	4,71
64	WEHRLE-WERK AG	Industrie	4,71
65	AXA Konzern Aktiengesellschaft	Versicherung	4,71
66	GOB Steuerberatungsgesellschaft mbH	Steuerberatung/Wirtschaftsprüfung	4,71
67	EDEKA Handelsgesellschaft Nord mbH	Handel	4,70
68	HEW-KABEL GmbH	Industrie	4,70
69	Infineon Technologies AG	Elektro/Elektronik	4,70
70	VR Bank Main-Kinzig-Büdingen eG	Banken	4,70
71	EOS Holding GmbH	Finanz	4,69
72	www GmbH	IT	4,69
73	BestFit GmbH	Sport/Beauty	4,69
74	ACHAT Hotel- und Immobilienbetriebsgesellschaft mbH	Hotels/Beherbergung	4,68
75	GWH Immobilien Holding GmbH	Immobilien	4,68

Platz	Unternehmensname	Branche	Score
76	Advantest Europe GmbH	Elektro/Elektronik	4,68
77	Rudolf Ostermann GmbH	Handel	4,67
78	Kaufmännische Krankenkasse – KKH	Versicherung	4,67
79	Zürich Beteiligungs-Aktiengesellschaft (Deutschland)	Versicherung	4,67
80	Schunk GmbH	Maschinenbau	4,67
81	Vivawest Wohnen GmbH	Immobilien	4,67
82	fme AG	Beratung/Consulting	4,67
83	SVO Vertrieb GmbH	Energie	4,67
84	Sparkasse Südholstein – Anstalt des öffentlichen Rechts	Banken	4,66
85	SB Möbel Boss Online Shop GmbH & Co. KG	Handel	4,66
86	Bundesagentur für Arbeit	Öffentliche Verwaltung	4,66
87	Bayer AG	Medizin/Pharma	4,66
88	HDI Global SE	Versicherung	4,65
89	Provinzial Holding Aktiengesellschaft	Versicherung	4,65
90	Netze BW GmbH	Energie	4,65
91	Thomas-Krenn.AG	IT	4,65
92	Deutsche Versicherungsmakler GmbH & Co. KG	Versicherung	4,65
93	PlanB. GmbH	Beratung/Consulting	4,65
94	centron GmbH	IT	4,64
95	DECATHLON Deutschland SE & Co. KG	Handel	4,64
96	Dataport AöR	IT	4,64
97	Westnetz GmbH	Energie	4,63
98	Kreis- und Stadtsparkasse Unna-Kamen Zweckverbandssparkasse des Kreises Unna, der Kreisstadt Unna, der Stadt Kamen, der Stadt Fröndenberg und der Gemeinde Holzwickede – Anstalt des öffentlichen Rechts	Banken	4,63
99	Omnicom Media Group Germany GmbH	Marketing/Werbung/PR	4,63
100	tegosgroup	IT	4,63

Platz	Unternehmensname	Branche	Score
101	TRUMPF SE + Co. KG (Holding)	Maschinenbau	4,63
102	Schmitz Cargobull	Transport/Verkehr/Logistik	4,62
103	LMV Versicherung	Versicherung	4,62
104	SAP Deutschland SE & Co. KG	IT	4,62
105	Evonik Industries AG	Chemie	4,61
106	Sparkasse Landshut Anstalt des öffentlichen Rechts	Banken	4,61
107	MVZ Dr. Dr. Dorow GmbH	Medizin/Pharma	4,61
108	d.velop AG	IT	4,61
109	TOP TECHNOLOGIES CONSULTING GmbH	Beratung/Consulting	4,61
110	RTS Steuerberatungsgesellschaft GmbH & Co. KG	Steuerberatung/Wirtschaftsprüfung	4,60
111	Förde Sparkasse AöR	Banken	4,59
112	B. Braun SE	Medizin/Pharma	4,59
113	Otto Bock HealthCare Deutschland GmbH	Medizintechnik	4,59
114	Riverty Group GmbH	Finanz	4,59
115	RegioHelden GmbH	Marketing/Werbung/PR	4,59
116	Procter & Gamble Service GmbH	Handel	4,58
117	mitNORM GmbH	Beratung/Consulting	4,58
118	UniCredit Bank AG	Banken	4,57
119	Uelzener Allgemeine Versicherungs-Gesellschaft a. G.	Versicherung	4,57
120	ERGO Group AG	Versicherung	4,57
121	Motel One GmbH	Hotels/Beherbergung	4,57
122	germanBroker.net AG	Versicherung	4,56
123	KARL MAYER Holding GmbH & Co. KG	Maschinenbau	4,56
124	Kanzlei Harrie, Schmidt-Tychsen & Partner Steuerberatungsgesellschaft	Steuerberatung/Wirtschaftsprüfung	4,56
125	AMEVIDA SE	Dienstleistung	4,56

Platz	Unternehmensname	Branche	Score
126	Robert Bosch GmbH	Industrie	4,56
127	Hommel Hercules Werkzeughandel GmbH & Co. KG	Industrie	4,56
128	Fitness First Germany GmbH	Sport/Beauty	4,55
129	thyssenkrupp AG	Industrie	4,55
130	Kreissparkasse Ludwigsburg – Anstalt des öffentlichen Rechts	Banken	4,55
131	Walter Kluxen GmbH	Elektro/Elektronik	4,55
132	W&B GmbH	IT	4,55
133	Bayerische Motoren Werke Aktiengesellschaft	Automobil	4,54
134	SHD AG	IT	4,54
135	Computacenter AG & Co. oHG	IT	4,54
136	Heinrich Schmid Systemhaus GmbH	Handwerk	4,54
137	TER CHEMICALS GMBH & CO. KG	Chemie	4,54
138	Heiligenfeld GmbH	Gesundheit/Soziales/Pflege	4,53
139	PlusServer GmbH	IT	4,53
140	Sparkasse Holstein AöR	Banken	4,53
141	HanseMercur Holding AG	Versicherung	4,53
142	Advanced UniByte GmbH	IT	4,52
143	Alexander Bürkle GmbH & Co. KG	Elektro/Elektronik	4,52
144	amerdis GmbH	Beratung/Consulting	4,52
145	EnBW Energie Baden-Württemberg AG	Energie	4,52
146	FME Frachtmanagement Europa GmbH	Transport/Verkehr/Logistik	4,52
147	Norddeutsche Landesbank	Banken	4,52
148	ZENTRUM FÜR BEATMUNG UND INTENSIVPFLEGE im „Storkower Bogen“ GmbH	Gesundheit/Soziales/Pflege	4,52
149	Zeppelin GmbH	Industrie	4,52
150	VBU Volksbank im Unterland eG	Banken	4,52





Platz	Unternehmensname	Branche	Score
151	Sparkasse Passau – Anstalt des öffentlichen Rechts	Banken	4,52
152	Miele & Cie. KG	Industrie	4,52
153	GERHARD D. WEMPE GmbH & Co. KG	Handel	4,52
154	Swisslog GmbH	Maschinenbau	4,50
155	Aktion Mensch e.V.	Vereine	4,50
156	Lotter Metall GmbH + Co. KG	Bau/Architektur	4,50
157	Materna Information & Communications SE	IT	4,50
158	Rohde & Schwarz GmbH & Co. KG	Elektro/Elektronik	4,50
159	Henkel AG & Co. KGaA	Chemie	4,50
160	BEUMER Group GmbH & Co. KG	Maschinenbau	4,50
161	GROB-WERKE GmbH & Co. KG	Industrie	4,50
162	Messe Düsseldorf GmbH	Seminare/Messen	4,50
163	St. Gereon Seniorendienste gemeinnützige GmbH	Gesundheit/Soziales/Pflege	4,50
164	VGH Versicherungen AöR	Versicherung	4,50
165	Volksbank eG Braunschweig Wolfsburg	Banken	4,50
166	EDEKA Südbayern Handels Stiftung & Co. KG	Handel	4,50
167	Generali Deutschland AG	Versicherung	4,49
168	idealo internet GmbH	Internet	4,49
169	Boehringer Ingelheim Pharma GmbH & Co. KG	Medizin/Pharma	4,48
170	Home Shopping Europe GmbH	Handel	4,48
171	Versicherungskammer Bayern Versicherungsanstalt des öffentlichen Rechts	Versicherung	4,48
172	Oelkers Hotel Betriebs GmbH	Hotels/Beherbergung	4,48
173	Sulzer GmbH	IT	4,48
174	Covestro AG	Chemie	4,48
175	Gundlach GmbH & Co. KG Bauunternehmen	Immobilien	4,48

Platz	Unternehmensname	Branche	Score
176	Stadt Krefeld	Öffentliche Verwaltung	4,48
177	Württembergische Gemeinde-Versicherung a.G.	Versicherung	4,48
178	EASYFITNESS Franchise GmbH	Gesundheit/Soziales/Pflege	4,47
179	PRIMEROS Qualification GmbH	Gesundheit/Soziales/Pflege	4,47
180	HARIBO GmbH & Co. KG	Nahrungsmittel/Landwirtschaft	4,47
181	Volkswagen AG	Automobil	4,46
182	Wüstenrot & Württembergische AG	Finanz	4,46
183	Hausbank München eG	Banken	4,46
184	EFG Gienger KG	Handel	4,45
185	Landeshauptstadt München	Öffentliche Verwaltung	4,45
186	Runtime Group GmbH	Personalwesen & -beschaffung	4,45
187	CLAAS KGaA mbH	Maschinenbau	4,45
188	Maritim Hotelgesellschaft mbH	Hotels/Beherbergung	4,45
189	Landratsamt Bodenseekreis	Öffentliche Verwaltung	4,45
190	ICU.net.AG	Beratung/Consulting	4,44
191	Sparkasse Mittelfranken-Süd – Anstalt des öffentlichen Rechts	Banken	4,44
192	DAK-Gesundheit Körperschaft des öffentlichen Rechts mit Selbstverwaltung	Gesundheit/Soziales/Pflege	4,44
193	PAYBACK GmbH	Internet	4,43
194	Sutter Telefonbuchverlag GmbH	Medien	4,43
195	WBS TRAINING AG	Bildung	4,43
196	WBS IT-Service GmbH	IT	4,43
197	VR-Bank Ludwigsburg eG	Banken	4,43
198	mhplus Betriebskrankenkasse KÖR	Versicherung	4,42
199	APD Ambulante Pflegedienste Gelsenkirchen GmbH	Gesundheit/Soziales/Pflege	4,42
200	Paul Vahle GmbH & Co. KG	Industrie	4,42

Platz	Unternehmensname	Branche	Score
201	BTC Business Technology Consulting AG	IT	4,41
202	Informationstechnikzentrum Bund (ITZBund)	Öffentliche Verwaltung	4,41
203	Feser, Graf & Co. Automobil Holding GmbH	Automobil	4,41
204	Badischer Gemeinde-Versicherungs-Verband	Versicherung	4,41
205	Bierbaum-Proenen GmbH & Co. KG	Textil	4,41
206	Brötje Handel Hessen KG	Handel	4,41
207	m.a.x. Informationstechnologie AG	IT	4,41
208	Unite Network SE	Handel	4,41
209	Vetter Pharma-Fertigung GmbH & Co. KG	Medizin/Pharma	4,41
210	Autohaus Timmer GmbH	Automobil	4,41
211	bauverein AG	Immobilien	4,41
212	Münchener Verein Versicherungsgruppe	Versicherung	4,41
213	Oskar Böttcher GmbH & Co. KG	Elektro/Elektronik	4,41
214	RWE AG	Energie	4,41
215	CEWE Stiftung & Co. KGaA	Druck/Verpackung	4,40
216	AOK-Bundesverband GbR	Versicherung	4,40
217	CHG-MERIDIAN AG	Dienstleistung	4,40
218	DIS AG	Personalwesen & -beschaffung	4,40
219	ALH Gruppe	Versicherung	4,39
220	Baden-Württembergischer Genossenschaftsverband e.V.	Steuerberatung/Wirtschaftsprüfung	4,39
221	Interhyp AG	Finanz	4,39
222	Landwirtschaftskammer Nordrhein-Westfalen	Öffentliche Verwaltung	4,39
223	Lindner Hotel AG	Hotels/Beherbergung	4,39
224	WAREMA Renkhoff SE	Industrie	4,39
225	Roche Diagnostics Deutschland GmbH	Medizin/Pharma	4,39



Platz	Unternehmensname	Branche	Score
226	WetterOnline Meteorologische Dienstleistungen GmbH	Medien	4,39
227	Goetel GmbH	Telekommunikation	4,38
228	Bundesverwaltungsamt	Öffentliche Verwaltung	4,38
229	Hapag-Lloyd Aktiengesellschaft	Transport/Verkehr/Logistik	4,37
230	NetPlans GmbH	IT	4,36
231	NÜRNBERGER Beteiligungs-AG	Versicherung	4,36
232	Sparkasse Hanau – Anstalt des Öffentlichen Rechts	Banken	4,36
233	team baucenter GmbH & Co. KG	Handel	4,36
234	aubex GmbH	IT	4,36
235	Autohaus DURST GmbH	Automobil	4,36
236	CMS Hasche Sigle Partnerschaft von Rechtsanwälten und Steuerberatern mbB	Recht	4,36
237	E.DIS AG	Energie	4,36
238	equal personal GmbH & Co. KG	Personalwesen & -beschaffung	4,36
239	Fujitsu Technology Solutions GmbH	IT	4,36
240	Grand City Property Ltd - Zweigniederlassung Deutschland	Immobilien	4,36
241	GREIWING logistics for you GmbH®	Transport/Verkehr/Logistik	4,36
242	HARTING Deutschland GmbH & Co. KG	Elektro/Elektronik	4,36
243	HTI Gienger KG	Industrie	4,36
244	IMPACT GmbH Unternehmen für Zeitarbeit und private Arbeitsvermittlung	Dienstleistung	4,36
245	KOSATEC Computer GmbH	IT	4,36
246	Landesbank Baden-Württemberg (LBBW)	Banken	4,36
247	Lehmann Personalmanagement GmbH	Personalwesen & -beschaffung	4,36
248	MLP Finanzberatung SE	Finanz	4,36
249	rocket-media GmbH & Co KG	Internet	4,36
250	Select GmbH	Personalwesen & -beschaffung	4,36

Platz	Unternehmensname	Branche	Score
251	Sellwerk GmbH & Co. KG	Medien	4,36
252	SOKA-BAU	Administration/Verwaltung	4,36
253	SSW Holding GmbH	Banken	4,36
254	Stadtentwässerung Dresden GmbH	Energie	4,36
255	T-Systems International GmbH	IT	4,36
256	Volksbank eG	Banken	4,36
257	VR PartnerBank eG Chattengau-Schwalm-Eder	Banken	4,36
258	wika AG	Finanz	4,36
259	DEFINE MEDIA GMBH	Marketing/Werbung/PR	4,36
260	ADITO Software GmbH	IT	4,35
261	Sparkasse Schwarzwald-Baar Anstalt des öffentlichen Rechts	Banken	4,35
262	Hays Holding GmbH	Personalwesen & -beschaffung	4,35
263	tarent solutions GmbH	IT	4,35
264	Landratsamt Würzburg	Öffentliche Verwaltung	4,35
265	Althoff Beratungs- und Betreuungsgesellschaft mbH	Hotels/Beherbergung	4,34
266	Lidl Dienstleistung GmbH & Co. KG	Handel	4,34
267	HOWOGE Wohnungsbaugesellschaft mbH	Immobilien	4,34
268	SCHENCK RoTec GmbH	Maschinenbau	4,34
269	BFI Informationssysteme GmbH	IT	4,34
270	Pan Dacom Direkt GmbH	Telekommunikation	4,34
271	Sparda-Bank West eG	Banken	4,34
272	SWN Stadtwerke Neumünster GmbH	Energie	4,34
273	Volksbank Lahr eG	Banken	4,34
274	Engelhardt Heizung + Sanitär GmbH	Handwerk	4,34
275	mömax Deutschland GmbH	Handel	4,34

Platz	Unternehmensname	Branche	Score
276	SV SparkassenVersicherung Holding AG	Versicherung	4,34
277	Adolf Würth GmbH & Co. KG	Handel	4,34
278	Deutsche Bahn AG	Transport/Verkehr/Logistik	4,33
279	BeneVit Holding GmbH	Gesundheit/Soziales/Pflege	4,32
280	Continental AG	Automobil	4,32
281	TWL Technische Werke Ludwigshafen am Rhein AG	Energie	4,32
282	BTI Befestigungstechnik GmbH & Co. KG	Bau/Architektur	4,32
283	CGI DEUTSCHLAND B.V. & CO. KG	Beratung/Consulting	4,32
284	HS - Hamburger Software GmbH & Co. KG	IT	4,32
285	Industrie- und Handelskammer für München und Oberbayern – Körperschaft des öffentlichen Rechts	Dienstleistung	4,32
286	Lohmüller & Company GmbH	Immobilien	4,32
287	Realcore Group GmbH	IT	4,32
288	Testo Industrial Services GmbH	Dienstleistung	4,32
289	Ennismore Germany GmbH	Hotels/Beherbergung	4,32
290	Avacon AG	Energie	4,32
291	BITZER Kühlmaschinenbau GmbH	Maschinenbau	4,32
292	edding International GmbH	Handel	4,32
293	Fuhrmann GmbH	Medizintechnik	4,32
294	GLS Gemeinschaftsbank eG	Banken	4,32
295	Gödde GmbH	Industrie	4,32
296	Holzbau Schmäh	Handwerk	4,32
297	medac Gesellschaft für klinische Spezialpräparate m.b.H.	Medizin/Pharma	4,32
298	MHWIRTH GMBH	Internet	4,32
299	MVV Energie AG	Energie	4,32
300	myLoc managed IT AG	Internet	4,32



Platz	Unternehmensname	Branche	Score
301	ray facility management group - Nils Bogdol GmbH	Immobilien	4,32
302	TRILUX GmbH & Co. KG	Elektro/Elektronik	4,32
303	utilitas GmbH	IT	4,32
304	Vorwerk SE & Co. KG	Handel	4,32
305	GHG Beteiligungs GmbH	Hotels/Beherbergung	4,32
306	ZAPP AG	Industrie	4,32
307	FIRMENGRUPPE APPL Holding GmbH & Co. KG	Druck/Verpackung	4,31
308	Wölfle GmbH	Automobil	4,31
309	Bayerische Staatskanzlei	Öffentliche Verwaltung	4,31
310	Deutsche Telekom AG	Telekommunikation	4,31
311	BDSK Handels GmbH & Co. KG	Handel	4,30
312	DALTON COSMETICS GERMANY GmbH	Sport/Beauty	4,30
313	Omexom Service GmbH	Elektro/Elektronik	4,30
314	Stadtsparkasse Augsburg – Anstalt des öffentlichen Rechts	Banken	4,30
315	Uniper SE	Energie	4,30
316	SIGNAL IDUNA	Versicherung	4,30
317	indasys IT Systemhaus AG	IT	4,29
318	BOMAG GmbH	Maschinenbau	4,29
319	Ministerium des Innern des Landes Nordrhein-Westfalen	Öffentliche Verwaltung	4,28
320	AirITSystems GmbH	IT	4,28
321	Aurubis AG	Industrie	4,28
322	edelmat. GmbH	Dienstleistung	4,28
323	Home Deluxe GmbH	Handel	4,28
324	Klinikum Esslingen GmbH	Gesundheit/Soziales/Pflege	4,28
325	Union Investment Service Bank AG	Finanz	4,28

Platz	Unternehmensname	Branche	Score
326	All for One Group SE	IT	4,27
327	ARNOLD UMFORMTECHNIK GmbH & Co. KG	Industrie	4,27
328	Bietigheimer Wohnbau GmbH	Bau/Architektur	4,27
329	British American Tobacco (Germany) GmbH	Handel	4,27
330	Brose Fahrzeugteile SE & Co.	Automobil	4,27
331	Collin KG Duisburg	Handel	4,27
332	DZ BANK AG / Deutsche Zentral-Genossenschaftsbank	Banken	4,27
333	Engelbert Strauss GmbH & Co. KG	Textil	4,27
334	GRÄFE UND UNZER VERLAG GmbH	Medien	4,27
335	Impuls Personal GmbH	Personalwesen & -beschaffung	4,27
336	Nordwest-Zeitung Verlagsgesellschaft mbH & Co. KG	Medien	4,27
337	PFEIFFER & MAY SE	Handel	4,27
338	Piening GmbH	Personalwesen & -beschaffung	4,27
339	PKS Software GmbH	IT	4,27
340	Qvest Group GmbH	Medien	4,27
341	RTL interactive GmbH	Medien	4,27
342	SpaceNet AG	Internet	4,27
343	Südwestrundfunk Anstalt des öffentlichen Rechts	Medien	4,27
344	VR Bank Westküste eG	Banken	4,27
345	Willy Bogner GmbH & Co. KGaA	Textil	4,27
346	YNCORIS GmbH & Co. KG	Industrie	4,27
347	GWS Gesellschaft für Warenwirtschafts-Systeme mbH	IT	4,26
348	APA Brands Events Solutions GmbH & Co. KG	Marketing/Werbung/PR	4,25
349	Edel SE & Co. KGaA	Medien	4,25
350	IGZ Ingenieurgesellschaft für logistische Informationssysteme mbH	IT	4,25



Platz	Unternehmensname	Branche	Score
351	KOCH Pac-Systeme GmbH	Maschinenbau	4,25
352	Hch. Perschmann GmbH	Handel	4,25
353	Prof. Dr. Christian Rödl	Steuerberatung/Wirtschaftsprüfung	4,25
354	technotrans SE	Maschinenbau	4,25
355	Witty GmbH & Co. KG	Chemie	4,25
356	Avedo - eine Marke der Ströer X GmbH	Telekommunikation	4,25
357	Otto (GmbH & Co KG)	Internet	4,25
358	Testo SE & Co. KGaA	Elektro/Elektronik	4,25
359	Deutsche WertpapierService Bank AG	Banken	4,23
360	TourOnline AG	IT	4,23
361	Koch Gruppe Automobile AG	Automobil	4,23
362	UNITY AG	Beratung/Consulting	4,23
363	Sparkasse Zollernalb – Anstalt des öffentlichen Rechts	Banken	4,23
364	AIGNER IMMOBILIEN GMBH	Immobilien	4,23
365	American Dental Systems GmbH	Medizintechnik	4,23
366	bitfire GmbH	IT	4,23
367	Bosch Rexroth AG	Industrie	4,23
368	Carl Götz GmbH	Handel	4,23
369	E.ON SE	Energie	4,23
370	Fahrzeug-Werke LUEG AG	Automobil	4,23
371	HENSOLDT AG	Elektro/Elektronik	4,23
372	HGHI Holding GmbH	Immobilien	4,23
373	Linde + Wiemann SE & Co. KG	Automobil	4,23
374	MAIT Germany GmbH	IT	4,23
375	Nestlé Deutschland AG	Nahrungsmittel/Landwirtschaft	4,23



Platz	Unternehmensname	Branche	Score
376	Otto Building Technologies GmbH	Bau/Architektur	4,23
377	Schmidt - IHR AUSSTATTER e.K.	Handwerk	4,23
378	SEEBURGER AG	IT	4,23
379	Sparkasse Hochrhein – Anstalt des öffentlichen Rechts	Banken	4,23
380	Swiss Life AG Niederlassung für Deutschland	Finanz	4,23
381	TBWA (Deutschland) Holding GmbH	Marketing/Werbung/PR	4,23
382	PALMBERG Büroeinrichtungen + Service GmbH	Handwerk	4,23
383	Kölner Verkehrs-Betriebe AG	Transport/Verkehr/Logistik	4,21
384	MODUS Consult GmbH	IT	4,21
385	Itzehoer Versicherung/Brandgilde von 1691 Versicherungsverein a.G.	Versicherung	4,21
386	Reifenhäuser GmbH & Co. KG Maschinenfabrik	Maschinenbau	4,21
387	Innovation Group Germany GmbH	Dienstleistung	4,21
388	Volksbank Raiffeisenbank Niederschlesien eG	Banken	4,21
389	IWETEC GmbH	Handel	4,21
390	ECKD GmbH	IT	4,20
391	Brüder Schlau GmbH & Co. KG	Handel	4,19
392	Evers GmbH	Handel	4,19
393	Sparkasse Pforzheim Calw – Anstalt des öffentlichen Rechts	Banken	4,19
394	Betriebliche Sozialeinrichtung der Deutschen Bahn	Beratung/Consulting	4,19
395	VOLKSWOHL BUND Lebensversicherung a.G.	Versicherung	4,19
396	CONET Technologies Holding GmbH	IT	4,18
397	DATASEC information factory GmbH	IT	4,18
398	DEKRA Arbeit GmbH	Personalwesen & -beschaffung	4,18
399	Elkamet Kunststofftechnik GmbH	Industrie	4,18
400	HanseWerk AG	Energie	4,18

Platz	Unternehmensname	Branche	Score
401	Heidelberg Materials AG	Bau/Architektur	4,18
402	Hoffmann SE	Handel	4,18
403	MR Datentechnik Vertriebs- und Service GmbH	IT	4,18
404	Sana Kliniken AG	Medizin/Pharma	4,18
405	SEW-EURODRIVE GmbH & Co KG	Industrie	4,18
406	Sikla GmbH	Industrie	4,18
407	Sybit GmbH	IT	4,18
408	VR Smart Finanz AG	Finanz	4,18
409	Siewert & Kau Computertechnik GmbH	IT	4,17
410	Groz-Beckert KG	Industrie	4,16
411	FreiLacke   Emil Frei GmbH & Co. KG	Chemie	4,16
412	Sander Holding GmbH & Co. KG	Handel	4,16
413	SAINT-GOBAIN SEKURIT DEUTSCHLAND GMBH & CO. KG	Industrie	4,15
414	Airbus Operations GmbH	Forschung/Entwicklung	4,15
415	Schaeffler AG	Automobil	4,14
416	Klaus Faber AG	Elektro/Elektronik	4,14
417	Neumann&Müller GmbH & Co. KG	Bau/Architektur	4,14
418	Amann & Söhne GmbH & Co. KG	Textil	4,14
419	avendi Senioren Service GmbH & Co. KG	Gesundheit/Soziales/Pflege	4,14
420	Berliner Stadtreinigungsbetriebe AöR	Öffentliche Verwaltung	4,14
421	Dentsply Sirona Deutschland GmbH	Medizintechnik	4,14
422	DONAU-SPEDITIONS-GESELLSCHAFT KIESSLING MBH & CO. KG	Transport/Verkehr/Logistik	4,14
423	Franz Mensch GmbH	Handel	4,14
424	Gebäudemanagement Schleswig-Holstein AöR (GMSH)	Öffentliche Verwaltung	4,14
425	Gerresheimer	Medizin/Pharma	4,14



Platz	Unternehmensname	Branche	Score
426	Hilti Deutschland	Industrie	4,14
427	Alfred Kärcher Vertriebs-GmbH	Industrie	4,14
428	Penguin Random House Verlagsgruppe GmbH	Medien	4,14
429	Peter Jensen GmbH	Handel	4,14
430	PVS/ Schleswig-Holstein - Hamburg rkv	Gesundheit/Soziales/Pflege	4,14
431	SCHARR-Gruppe	Energie	4,14
432	Schüco International KG	Bau/Architektur	4,14
433	Strandhotel Duhnen   Aparthotel Kamp Kristian Kamp e. K.	Hotels/Beherbergung	4,14
434	team SE	Handel	4,14
435	Vereinigte Volksbanken eG	Banken	4,14
436	Wiha Werkzeuge GmbH	Handwerk	4,14
437	TripleS Manufaktur Bochum GmbH	Telekommunikation	4,12
438	NIC Systemhaus GmbH	IT	4,11
439	Mast-Jägermeister	Nahrungsmittel/Landwirtschaft	4,10
440	Nassauische Sparkasse AöR	Banken	4,09
441	DAHLER & COMPANY Franchise GmbH & Co. KG	Immobilien	4,09
442	Finanz Informatik GmbH & Co. KG	IT	4,09
443	HARTMANN GROUP	Medizin/Pharma	4,09
444	Hörmann KG Verkaufsgesellschaft	Industrie	4,09
445	ING-DiBa AG	Banken	4,09
446	ORGADATA Software-Dienstleistungen AG	IT	4,09
447	Scandic Hotels Deutschland GmbH	Hotels/Beherbergung	4,09
448	Tönnies Holding ApS & Co. KG	Nahrungsmittel/Landwirtschaft	4,09
449	VIACTIV Krankenkasse	Versicherung	4,09
450	VR Bank Schleswig-Mittelholstein eG	Banken	4,09

Platz	Unternehmensname	Branche	Score
451	Weischer.Media	Marketing/Werbung/PR	4,09
452	Volksbank RheinAhrEifel eG	Banken	4,09
453	F. REYHER Nchfg. GmbH & Co. KG	Handel	4,09
454	Steigenberger Hotels GmbH	Hotels/Beherbergung	4,09
455	REWE-ZENTRALFINANZ eG	Handel	4,08
456	BANKWITZ beraten planen bauen – Planungsgesellschaft mbH	Bau/Architektur	4,08
457	FRICKE Group GmbH & Co. KG	Handel	4,08
458	TUI Deutschland GmbH	Tourismus	4,08
459	Dirk Rossmann GmbH	Handel	4,07
460	Mercedes-Benz Group AG	Automobil	4,07
461	Berge & Meer Touristik GmbH	Tourismus	4,06
462	Rudolf Fehrmann GmbH & Co. KG	Handel	4,05
463	Sparkasse Dachau – Anstalt des öffentlichen Rechts	Banken	4,05
464	Viega GmbH & Co. KG	Industrie	4,05
465	Brodos AG	Telekommunikation	4,05
466	Governikus GmbH & Co. KG	IT	4,05
467	H-Hotels GmbH	Hotels/Beherbergung	4,05
468	Neue Osnabrücker Zeitung GmbH & Co. KG	Medien	4,05
469	ÖSCHBERGHOF GMBH	Hotels/Beherbergung	4,05
470	Pfeiffer Vacuum GmbH	Maschinenbau	4,05
471	RECA NORM GmbH	Handel	4,05
472	Schukat electronic Vertriebs GmbH	Industrie	4,05
473	Schulte Home GmbH & Co. KG	Industrie	4,05
474	Ströer SE & Co. KGaA	Marketing/Werbung/PR	4,05
475	Süwag Vertrieb AG & Co. KG	Energie	4,05

Platz	Unternehmensname	Branche	Score
476	syracom AG	Beratung/Consulting	4,05
477	valantic GmbH	IT	4,05
478	Volksbank Bühl eG	Banken	4,05
479	Volksbank Kassel Göttingen eG	Banken	4,05
480	VOSS Automotive GmbH	Automobil	4,05
481	Weleda AG, Schwäbisch Gmünd, Zweigniederlassung der Weleda A.G. Arlesheim/Schweiz	Chemie	4,05
482	Zimmer MedizinSysteme GmbH	Medizintechnik	4,05
483	AUDI AG	Automobil	4,04
484	UNI ELEKTRO Fachgroßhandel GmbH	Elektro/Elektronik	4,01
485	Knorr-Bremse AG	Industrie	4,00
486	Emons Services GmbH	Transport/Verkehr/Logistik	4,00
487	Flughafen München GmbH	Transport/Verkehr/Logistik	4,00
488	Hotel Europäischer Hof W.A.L. Berk GmbH & Co.KG	Hotels/Beherbergung	4,00
489	Jürgens GmbH	Automobil	4,00
490	NOWEDA Apothekergenossenschaft eG	Handel	4,00
491	pco GmbH & Co. KG	IT	4,00
492	Intrum Deutschland GmbH	Banken	3,99
493	SHW AG	Automobil	3,99
494	CHECK24 Vergleichsportal GmbH	Internet	3,98
495	Johannesstift Diakonie gAG	Gesundheit/Soziales/Pflege	3,96
496	Kreissparkasse Heilbronn Anstalt des öffentlichen Rechts	Banken	3,96
497	Sparkasse Rosenheim-Bad Aibling Anstalt des öffentlichen Rechts	Banken	3,96
498	MAHLE GmbH	Automobil	3,96
499	NetCologne Gesellschaft für Telekommunikation mbH	Telekommunikation	3,96
500	Remmers GmbH	Industrie	3,96



**Z** ZEIT  
VERLAGS  
GRUPPE

**kununu**